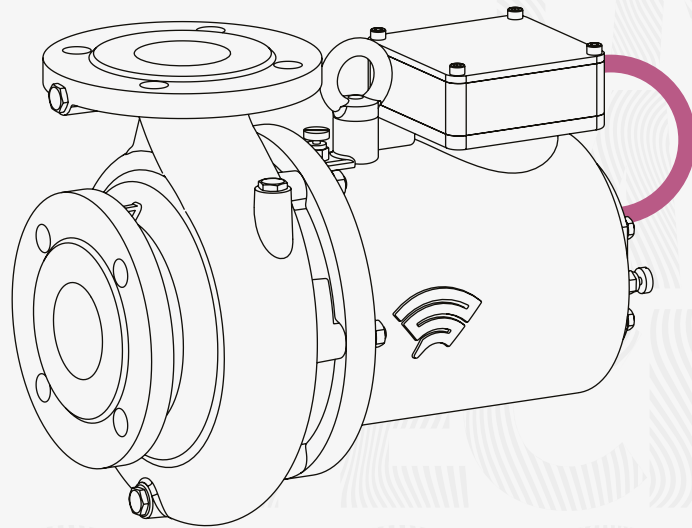




DPT-TR Series

Transformer Oil Pumps
Trafo Yağ Pompaları



01.2023 - v1



www.sempapompa.com



power **traction** thrust



SEM
PUMPA
TECH
NOLOGY



GENEL MERKEZ - FABRİKA / CENTER - FACTORY

BüyükkayacıkOSB Mh. 22. Sk. No:4 42250
Selçuklu / KONYA / TÜRKİYE
Tel: +90 332 345 32 90 | 444 64 13
E-posta: info@sempapompa.com



SEMPA PLAZA / SEMPA STORE

Fevziçakmak Mh. 10644. Sk. No:43-45-47
Karatay / KONYA / TÜRKİYE
Tel: +90 332 237 03 31
E-posta: info@sempamotor.com

GENERAL INFORMATION

| | |
|-------------------------|-----------------------------|
| Discharge Flange | DN 65 - DN 150 |
| Capacity | up to 340 m ³ /h |
| Head | up to 16 m |
| Working Temperature | From -25 °C to +115 °C* |
| Terminal Box Protection | IP56 |
| Casing Pressure (Pmax) | 10 bar* |

(Pmax: Suction Pressure + Shut off Head)

(*) Depending on the type of liquid, operating temperature and pressure. The pump material changes. Please contact our company for detailed information.

Transferable Liquids

- Transformer Oil

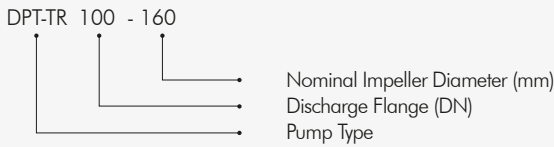
Applications

- Power Transformers
- Distribution Transformers
- Traction Transformers
- Heat exchangers
- Renewable Power Plants

Design Features

- DPT-TR series transformer oil pumps; It is designed as a horizontal shaft, monoblock, single stage.
- Closed impellers are used in the designs and there are balancing holes between the blades of these impellers to minimize axial loads.
- The general dimensions of the volute casing are designed in accordance with the TS EN IEC 60076-22-5 standard.
- Suction and discharge flanges comply with TS EN 1092-2 / PN 10 standard.
- Impellers are statically and dynamically balanced in accordance with ISO 1940 class 6.3.
- The surface coating complies with the ISO 12944:2018 standard. C5 H (High Durability - 320 µ)

Pump Code



GENEL BİLGİLER

| | |
|-------------------------|---------------------------------|
| Basma Flaşı | DN 65 - DN 150 |
| Debi | 340 m ³ /h 'ye kadar |
| Basma Yüksekliği | 16 m 'ye kadar |
| Çalışma Sıcaklığı | -25 °C den +115 °C'ye kadar * |
| Klemens Kutusu Koruması | IP56 |
| Gövde Basıncı (Pmaks) | 10 bar* |

(Pmaks: Emme Basıncı + Kapalı Vanadaki Basma Yüksekliği)

(*) Basılan sıvının cinsine, çalışma sıcaklığı ve basıncına bağlı olarak pompa malzemesi değişir. Ayrıntılı bilgi için firmamıza başvurunuz.

Basılabilen Sıvılar

- Trafo Yağı

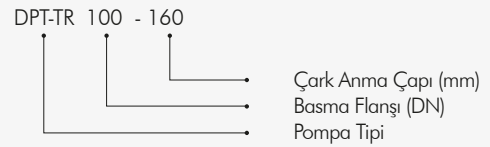
Kullanım Yerleri

- Güç Transformatörleri
- Dağıtım Transformatörleri
- Lokomotif Transformatörleri
- Isı Eşanjörleri
- Yenilenebilir Enerji Santralleri

Tasarım Özellikleri

- DPT-TR serisi trafo yağ pompaları; yatay milli, monoblok, tek kademeli olarak tasarlanmıştır.
- Tasarımlarda kapalı çarklar kullanılmıştır ve bu çarkların kanatları arasında aksel yüklerin minimize edilmesi için dengeleme delikleri bulunur.
- Salyangozun genel ölçüleri TS EN IEC 60076-22-5 standardına uygun olarak tasarlanmıştır.
- Emme ve basma flaşları TS EN 1092-2 / PN 10 standardına uygundur.
- Çarklar ISO 1940 sınıf 6.3' e uygun olarak statik ve dinamik olarak dengelenmektedir.
- Yüzey kaplaması ISO 12944:2018 standardına uygundur. C5 H (Yüksek Dayanıklılık - 320 µ)

Pompa Kodu



| Part List | 0.6025 | 0.7040 | 1.0619 | 1.4308 | 1.4309 | 1.4408 | 1.4409 | 1.4517 | 1.4317 | 2.1050.01 | 2.1975.01 | 1.4021 | Parça Listesi |
|----------------------|--------|--------|--------|--------|--------|--------|--------|--------|--------|-----------|-----------|--------|---------------------|
| Volute Casing | ● | ○ | ○ | ○ | ○ | ○ | ○ | ○ | ○ | ○ | | | Salyangoz Gövde |
| Motor Body | ● | ○ | | ○ | | ○ | | | | | | | Motor Gövde |
| Impeller | ● | ○ | ○ | ○ | ○ | ○ | ○ | ○ | ○ | ○ | ○ | | Çark |
| Rotor Shaft | | | | | | | | | | | | ● | Rotor Mili |
| Body Bearing Housing | ● | ○ | | ○ | | ○ | | | | | | | Gövde Rulman Yatağı |
| Top Cover | ● | ○ | | ○ | | ○ | | | | | | | Üst Kapak |

● Standard Manufacturing
○ Optional

● Standart İmalat
○ İsteğe Bağlı

 DESCRIPTIONS

 DIN

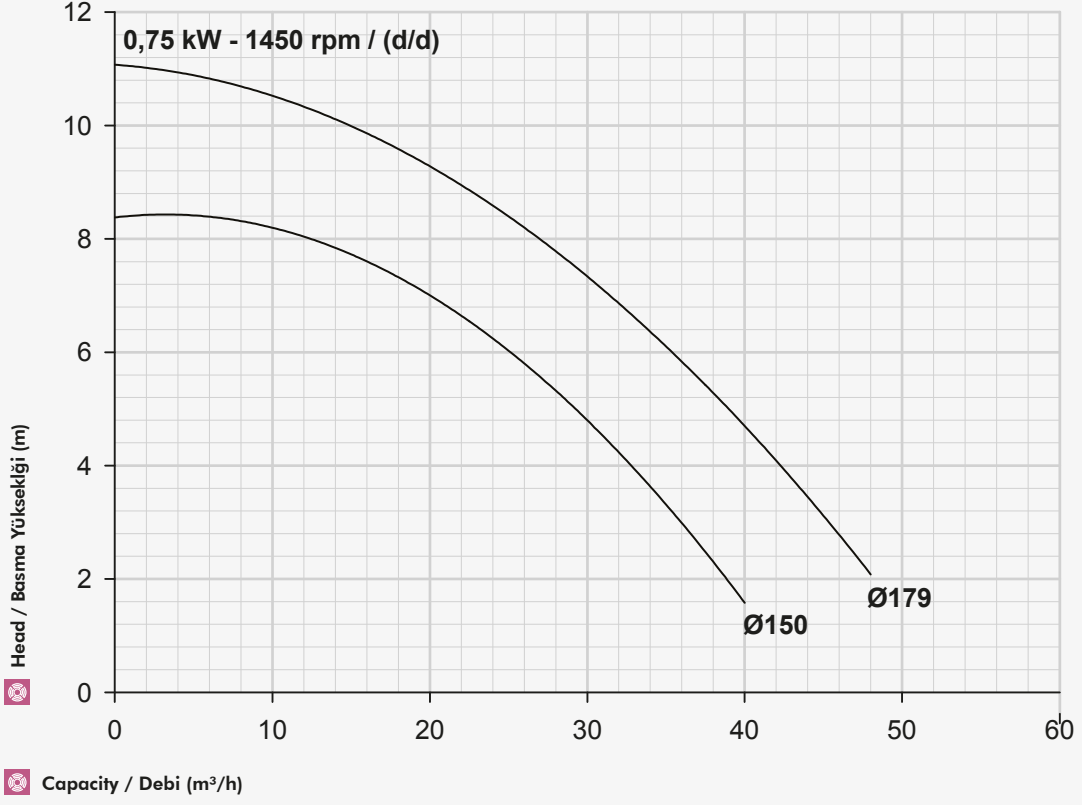
 EN

 AISI / SAE / ASTM

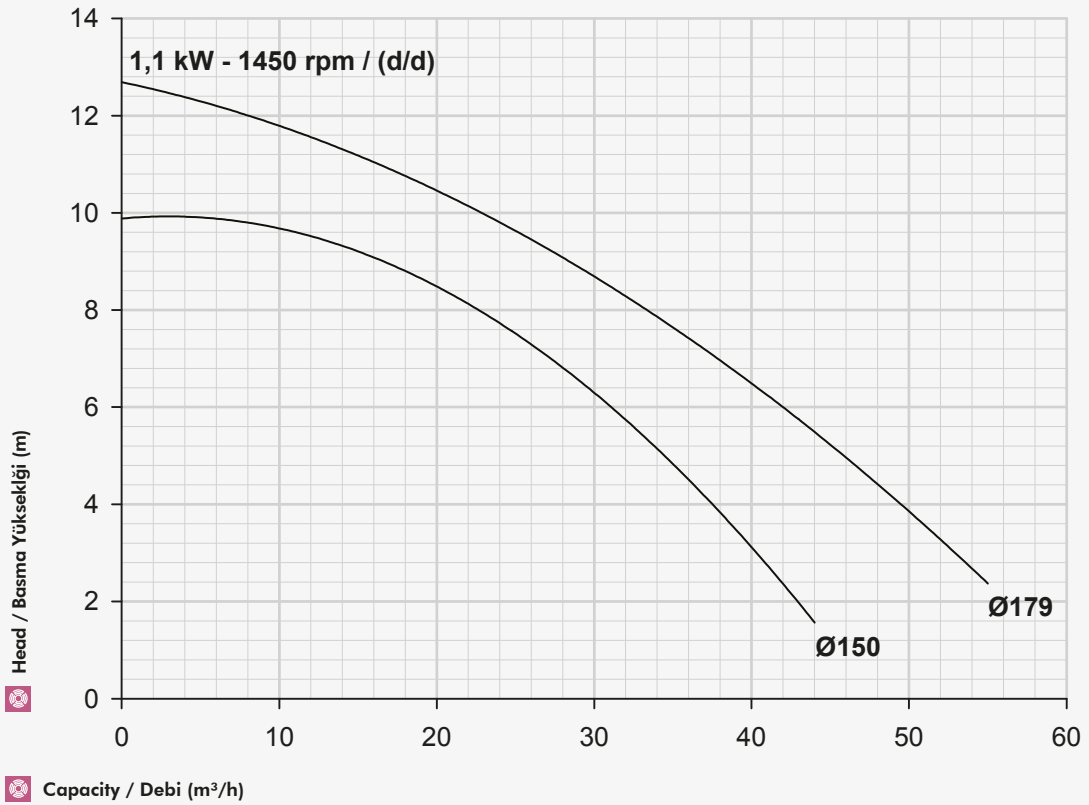
TANIM 

| | | | | |
|--|-----------|-----------------------------|-----------------|--|
| Cast Iron | 0.6025 | EN-GJL-250 (GG 25) | A 48 Class 40-B | Pik Döküm |
| Ductile Iron Casting | 0.7040 | EN-GJS-400-15 (GGG 40) | A 536 60-40-18 | Sfero Döküm |
| Steel Casting | 1.0619 | GP 240 GH (GSC 25) | A 216 WCB | Çelik Döküm |
| Chrome Nickel Steel Casting | 1.4308 | G-X5 Cr Ni 19-10 | A 351CF8 | Krom Nikelli Çelik Döküm |
| Chrome Nickel Molybdenum Steel Casting (L. C.) | 1.4309 | G-X2 Cr Ni 19-11 | A 351CF3 | Krom Nikelli Çelik Döküm (D.K.) |
| Chrome Nickel Molybdenum Steel Casting | 1.4408 | G-X5 Cr Ni Mo 19-11-2 | A 351 CF8M | Krom Nikelli Molibdenli Çelik Döküm |
| Chrome Nickel Molybdenum Steel Casting (L. C.) | 1.4409 | G-X2 Cr Ni Mo 19-11-2 | A 351 CF3M | Krom Nikelli Molibdenli Çelik Döküm (D.K.) |
| Austenitic-Ferritic Steel Casting (Duplex) | 1.4517 | G-X2 Cr Ni Mo Cu N 25-6-3-3 | A 890 CD4MCuN | Östenitik-ferritik Çelik Döküm (Dubleks) |
| Martensitic Stainless Steel Casting | 1.4317 | G-X4 Cr Ni 13-4 | A 352 CA6NM | Martenzitik Paslanmaz Çelik Döküm |
| Bronze Casting (Tinned) | 2.1050.01 | G-Cu Sn 10 | B 427 C90700 | Bronz Döküm (Kalaylı) |
| Bronze Casting (Nickel Alloy) | 2.0975.01 | G-Cu Al 10 Ni | B 148 C95500 | Bronz Döküm (Nikel Alaşımı) |
| Chromium Steel | 1.4021 | X20 Cr13 | A 276 Type 420 | Kromlu Çelik |

DPT-TR 65-160



DPT-TR 65-160

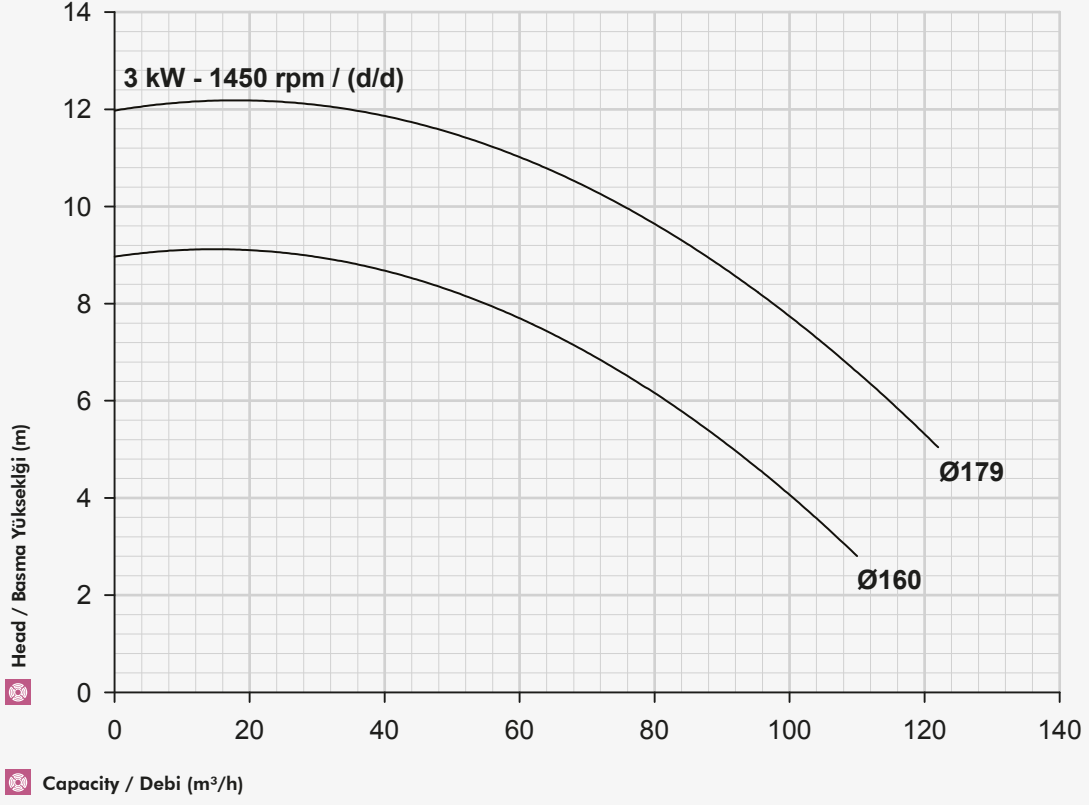


○ For detailed curves, use our selection program.

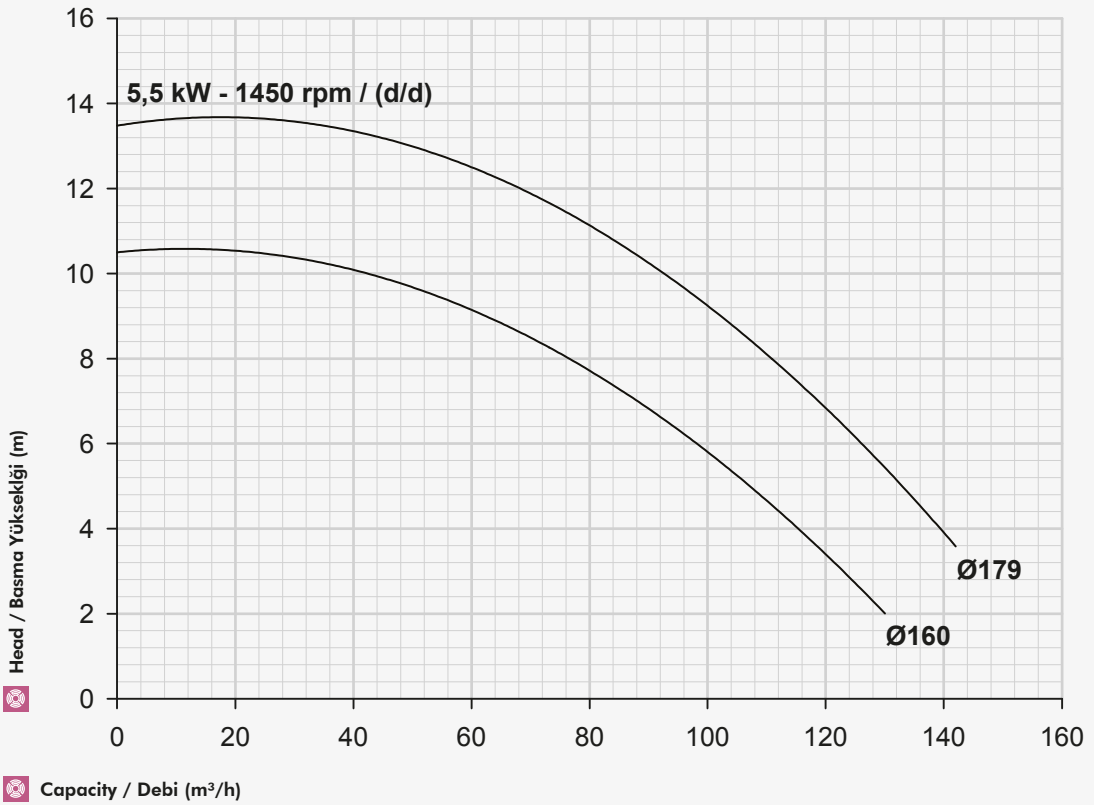
Detay eğriler için seçim programımızı kullanınız. ○



DPT-TR 100-160



DPT-TR 100-160



○ For detailed curves, use our selection program.

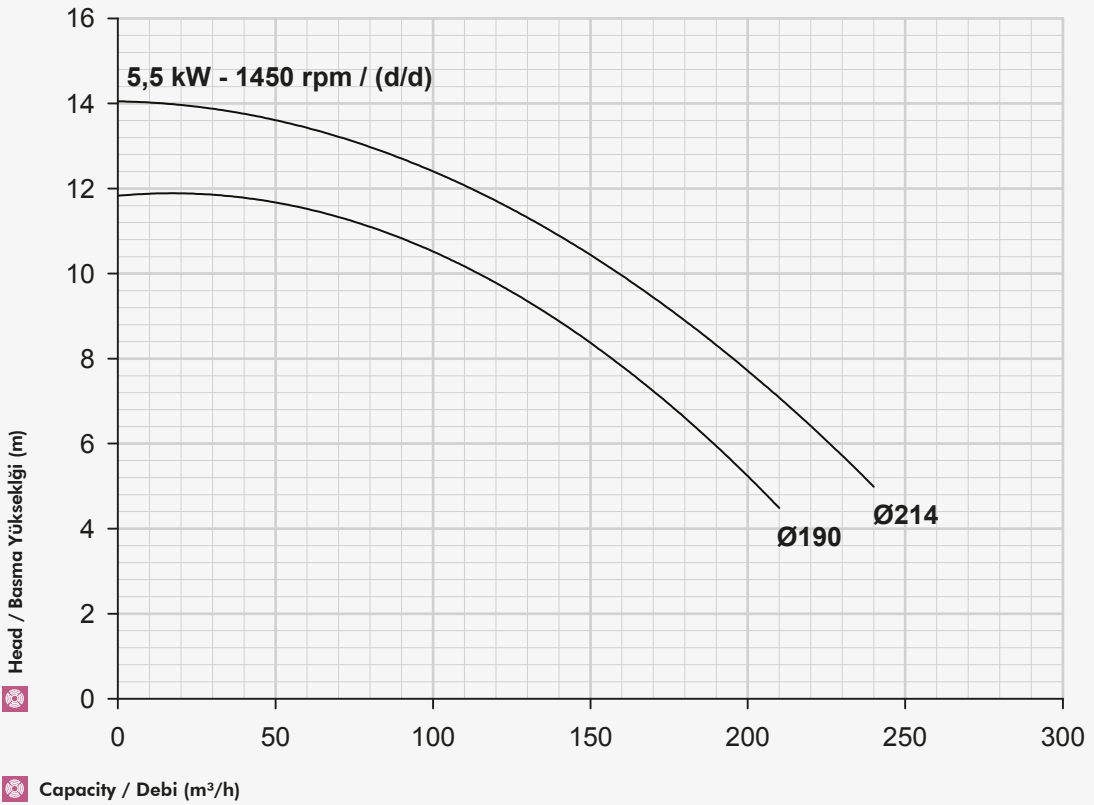
Detay eğriler için seçim programımızı kullanınız. ○



DPT-TR 125-200



DPT-TR 125-200

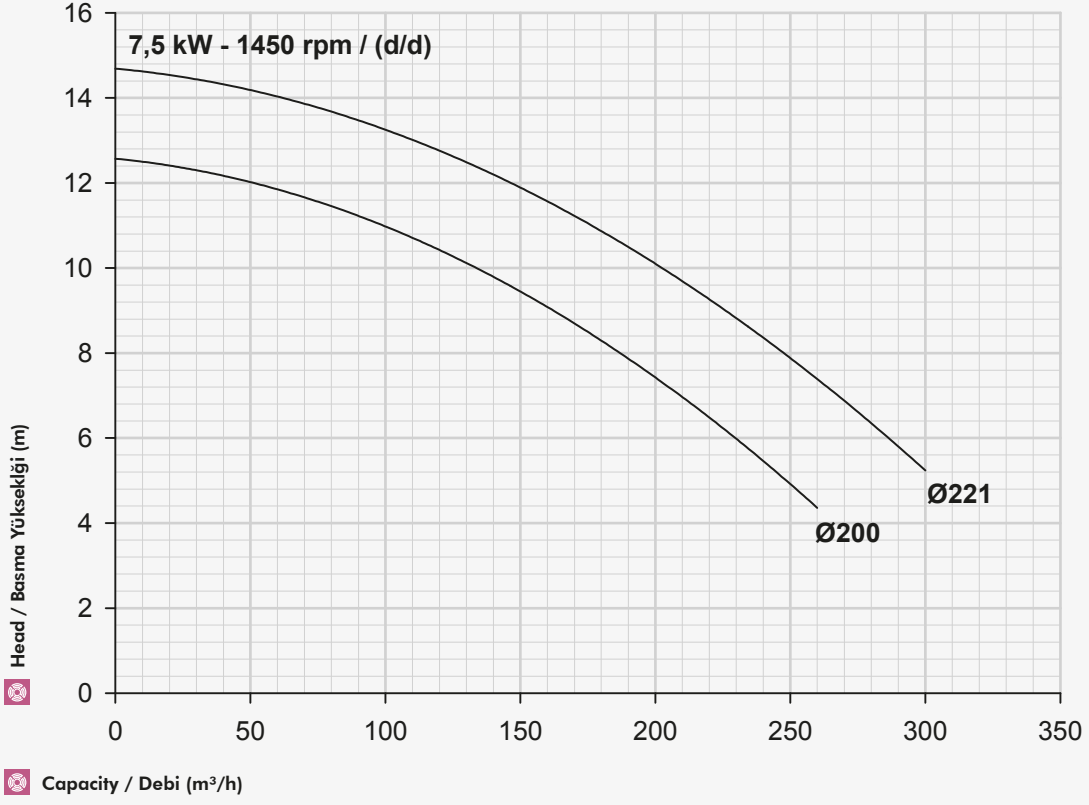


○ For detailed curves, use our selection program.

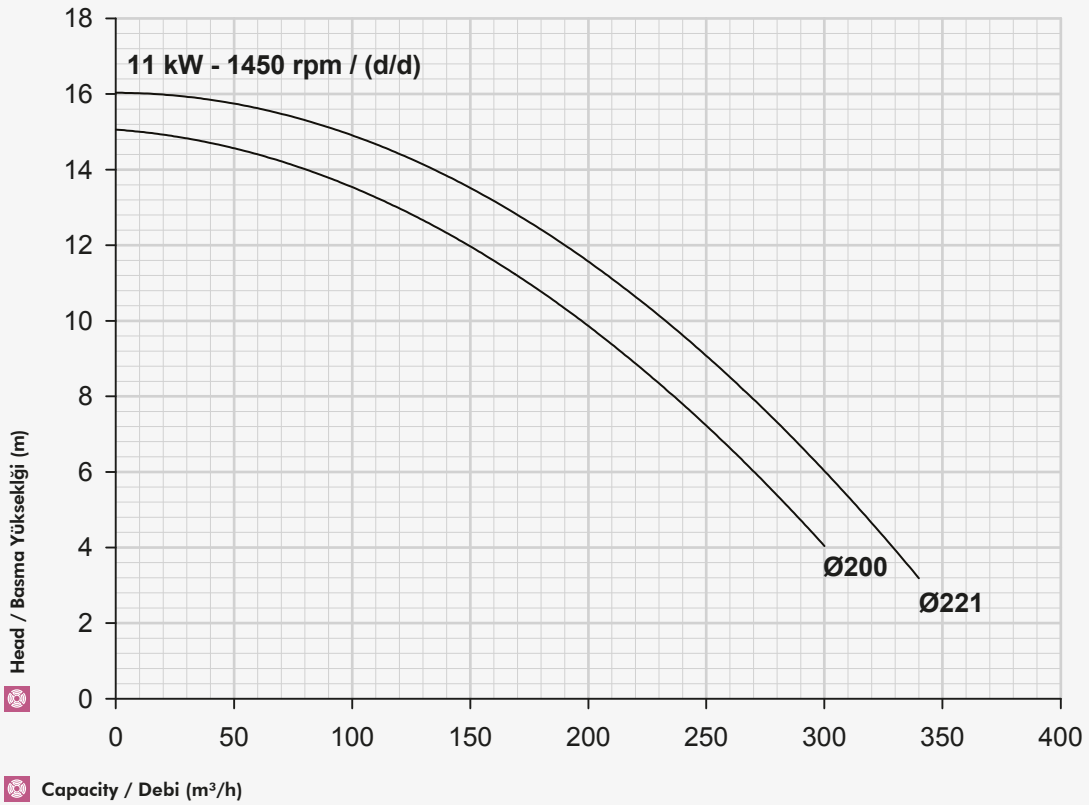
Detay eğriler için seçim programımızı kullanınız. ○



DPT-TR 150-200



DPT-TR 150-200

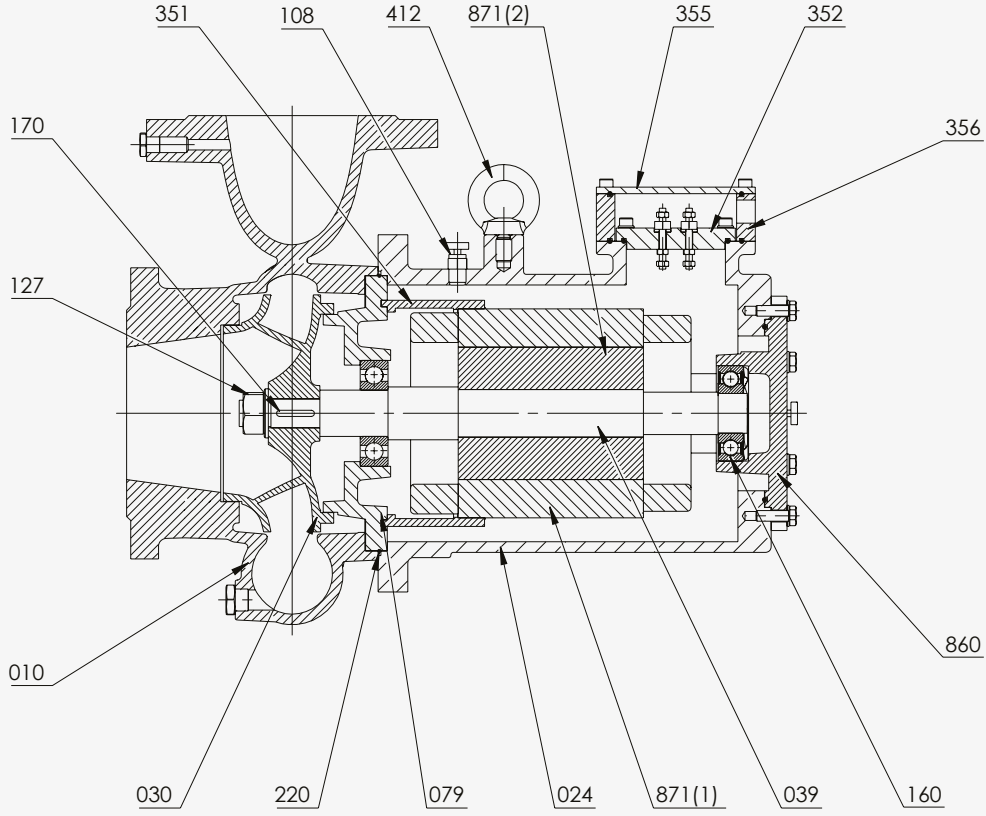


○ For detailed curves, use our selection program.

Detay eğriler için seçim programımızı kullanınız. ○



Form 1

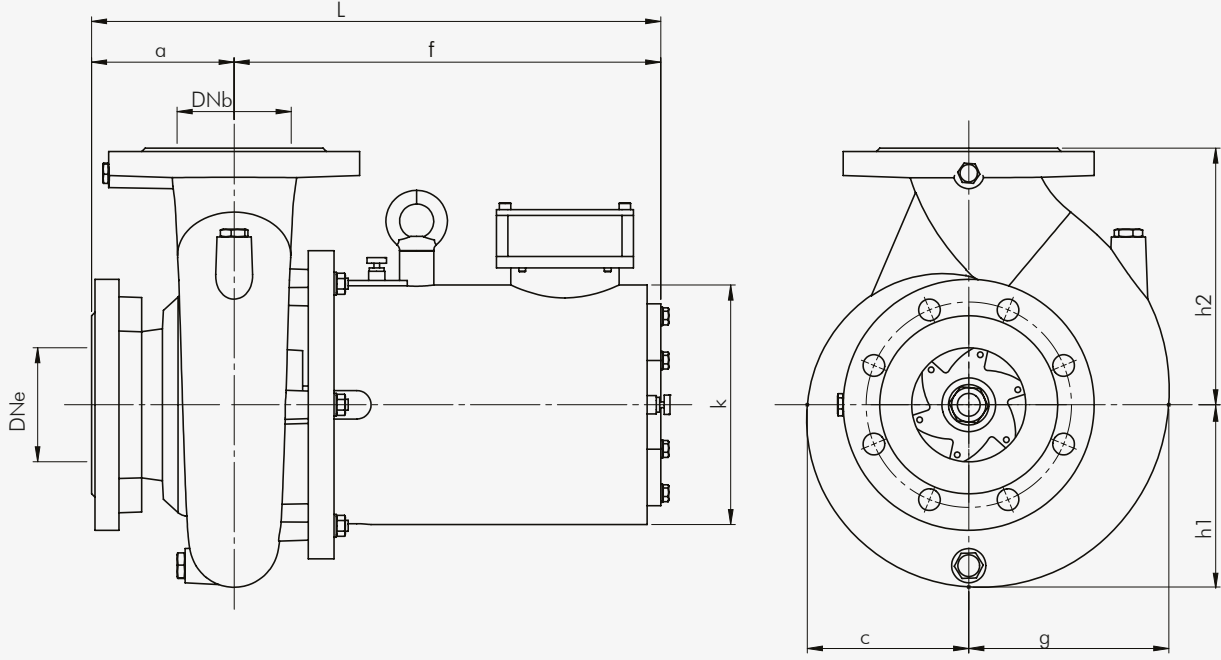


Part List

Parça Listesi

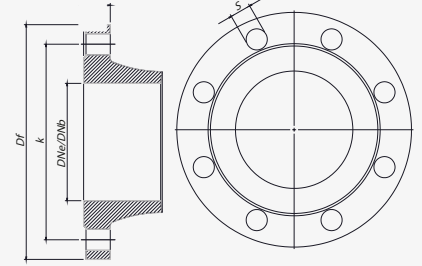
| | | |
|----------------------|--------|------------------------|
| Volute Casing | 010 | Salyangoz Gövde |
| Motor Body | 024 | Motor Gövdesi |
| Impeller | 030 | Çark |
| Rotor Shaft | 039 | Rotor Mili |
| Body Bearing Housing | 079 | Gövde Rulman Yatağı |
| Air Vent | 108 | Hava Pürjörü |
| Nut | 127 | Somun |
| Bearing | 160 | Rulman |
| Pin | 170 | Kama |
| O-Ring | 220 | O-Ring |
| Inside Jacket | 351 | İç Gömlek |
| Terminal Plate | 352 | Klemens Plakası |
| Terminal Box Cover | 355 | Klemens Kutusu Kapağı |
| Terminal Box Frame | 356 | Klemens Kutusu Çerçeve |
| Eyebolt Screw | 412 | Eyebolt Vida |
| Top Cover | 860 | Üst Kapak |
| Stator | 871(1) | Stator |
| Rotor | 871(2) | Rotor |





| Pump Type / Pompa Tipi | Dimensions / Ölçüler (mm) | | | | | | | | | | Weight Ağırlık (kg) |
|------------------------|---------------------------|-----|-----|-----|-----|-----|-----|-----|-----|-----|---------------------------|
| | DNe | DNb | a | f | L | k | c | g | h1 | h2 | |
| DPT-TR 65-160 | 65 | 65 | 80 | 306 | 386 | 179 | 128 | 148 | 139 | 180 | 50 |
| DPT-TR 100-160 | 100 | 100 | 125 | 374 | 499 | 210 | 142 | 176 | 160 | 225 | 75 |
| DPT-TR 125-200 | 125 | 125 | 125 | 397 | 522 | 230 | 170 | 209 | 191 | 280 | 95 |
| DPT-TR 150-200 | 150 | 150 | 140 | 447 | 587 | 272 | 184 | 234 | 211 | 315 | 140 |

| Pump Type Pompa Tipi | DNe/DNb | Suction & Discharge / Emme & Basma | | | | |
|-------------------------|---------|------------------------------------|-----|-----|----|---|
| | | PN | Df | k | s | n |
| DPT-TR 65-160 | 65 | 10 | 185 | 145 | 19 | 4 |
| DPT-TR 100-160 | 100 | 10 | 220 | 180 | 19 | 8 |
| DPT-TR 125-200 | 125 | 10 | 250 | 210 | 19 | 8 |
| DPT-TR 150-200 | 150 | 10 | 285 | 240 | 19 | 8 |



○ TS EN 1092-2 ○ "n" Number of Holes / Delik Sayısı

New Pump Select Assistant

psp.sempapompa.com

It is with you with its different language options and detailed attitude.





50 YIL
50 Years

50 Yıldır Yanınızdayız
We Have Been With You For 50 Years

DÖKÜM
Casting

Pik Döküm
Cast Iron

Sfero Döküm
Ductile Cast Iron

Paslanmaz Çelik
Stainless Steel

Duplex Çelik
Duplex Steel

Çelik
Steel

Bronz
Bronze



İŞLEME
Machining

CNC - Hassas İşleme - Kalite Kontrol
CNC - Sensitive Machining - Quality Control



KALİTE KONTROL
Quality Control



DENEY
Testing

Her Ürün İle Test Raporu Teslimi
Supply Testing Raport For Each Pump



STOK
Stock

1.500.000 Kg İşlenmiş Parça
1.500.000 Kg Machined Part



I'M
PUMP
TECH
NOLOGY

A series of horizontal dashed lines for writing.

A series of horizontal dashed lines for writing.



DPT-TR SERIES

DPT SERIES

ARS-D SERIES

ARS SERIES

TKF-M SERIES

SP SERIES

TKF-KE SERIES